

Paramétrage de la signature dans la messagerie nationale

Pour les personnels du rectorat: rendez-vous dans le lecteur réseau P: (Perso) et cliquez sur le fichier **signature.html** pour l'afficher dans un navigateur internet.

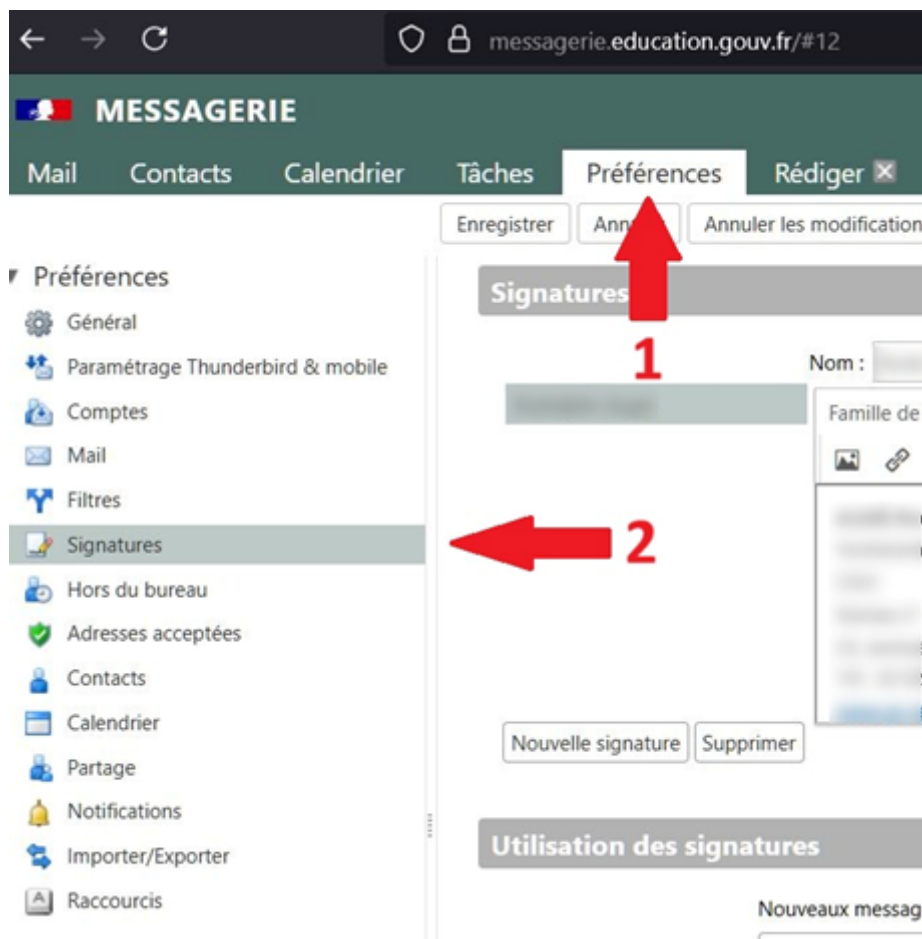
Utilisez successivement les raccourcis clavier :

Ctrl + A (pour sélectionner tout le contenu de la page)

Ctrl + C (pour copier)

Connectez-vous à votre messagerie Zimbra depuis ce lien : <https://messagerie.education.gouv.fr/>

Dans l'onglet « Préférences » (1) sélectionnez la rubrique « Signature » (2).

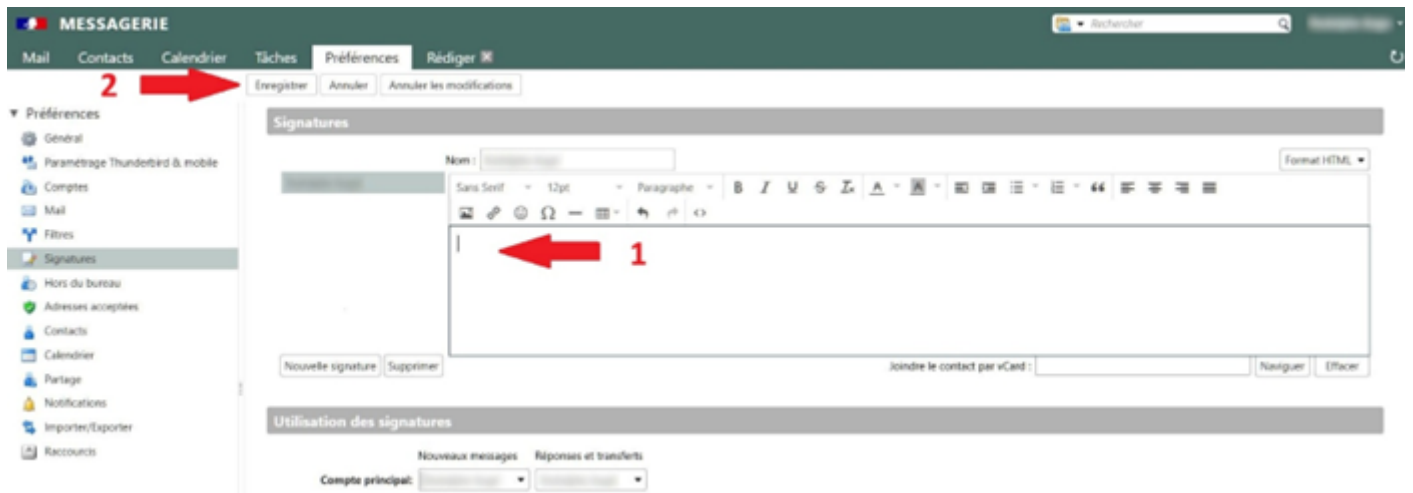


Sélectionnez le format HTML.



Cliquez dans le cadre (1) et utilisez le raccourci clavier **Ctrl + V** (ou clic droit / coller) pour y coller la signature.

Validez la modification en cliquant sur **Enregistrer**. (2)



Révision #1

Créé 23 avril 2025 09:47:30 par Auge Rodolphe

Mis à jour 23 avril 2025 09:49:22 par Auge Rodolphe