

Se connecter

SAMI est un **S**ystème d'**A**larmes et de **M**essages **I**nteractifs

“

SAMI, le système de **sécurité** du Rectorat et des établissements scolaires, fonctionne en complément des systèmes d'alarme déjà en place pour **renforcer** votre sécurité. Il assure une **protection** supplémentaire en agissant de manière coordonnée avec les dispositifs existants.

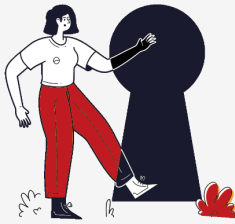
Pour assurer le bon fonctionnement de SAMI, une connexion est requise.



SAMI

Système d'Alarmes et de Messages Interactifs

0.0.18



Adresse Internet (url) du serveur SAMI

<https://sami.ac-reunion.fr/backend>

⚠ Il est nécessaire de vous connecter afin d'être relié au dispositif d'alarmes et de messages. Pour cela veuillez cliquer sur le bouton 'SE CONNECTER'

☐ mode avancé

SE CONNECTER

La fenêtre ci-contre s'affiche lorsque nous n'êtes pas encore connecté.

Pour vous connecter :

- 1/ Cliquez sur le bouton '**SE CONNECTER**'
- 2/ Vous allez être redirigé vers la page de connexion académique
- 3/ Une fois authentifié, une page s'affiche avec les **C**onditions **G**énérales d'**U**tilisations (CGU).
- 4/ Veuillez prendre connaissance des CGU et cliquez sur 'ACCEDER A L'APPLICATION'

Si vous avez déjà auparavant validé les CGU, les étapes 2,3 et 4 ne seront plus affichées.

Connection réussie

en ligne



Vous êtes bien connecté à SAMI

Vous pouvez fermer la fenêtre de l'application.

Celle-ci se mettra automatiquement en tâche de fond pour recevoir les alarmes.

Utilisez les boutons ci-dessous pour revenir à l'accueil ou fermer la fenêtre, tout en continuant à bénéficier des fonctionnalités de rappel.

🏠 Accueil

✕ Fermer

Une fois connecté la fenêtre ci-contre s'affiche.

En choisissant

- 🏠 **Accueil** Vous allez être redirigé sur la page d'accueil de SAMI
- ✕ **Fermer** La fenêtre de SAMI va se fermer, MAIS SAMI continuera de fonctionner en arrière plan.

